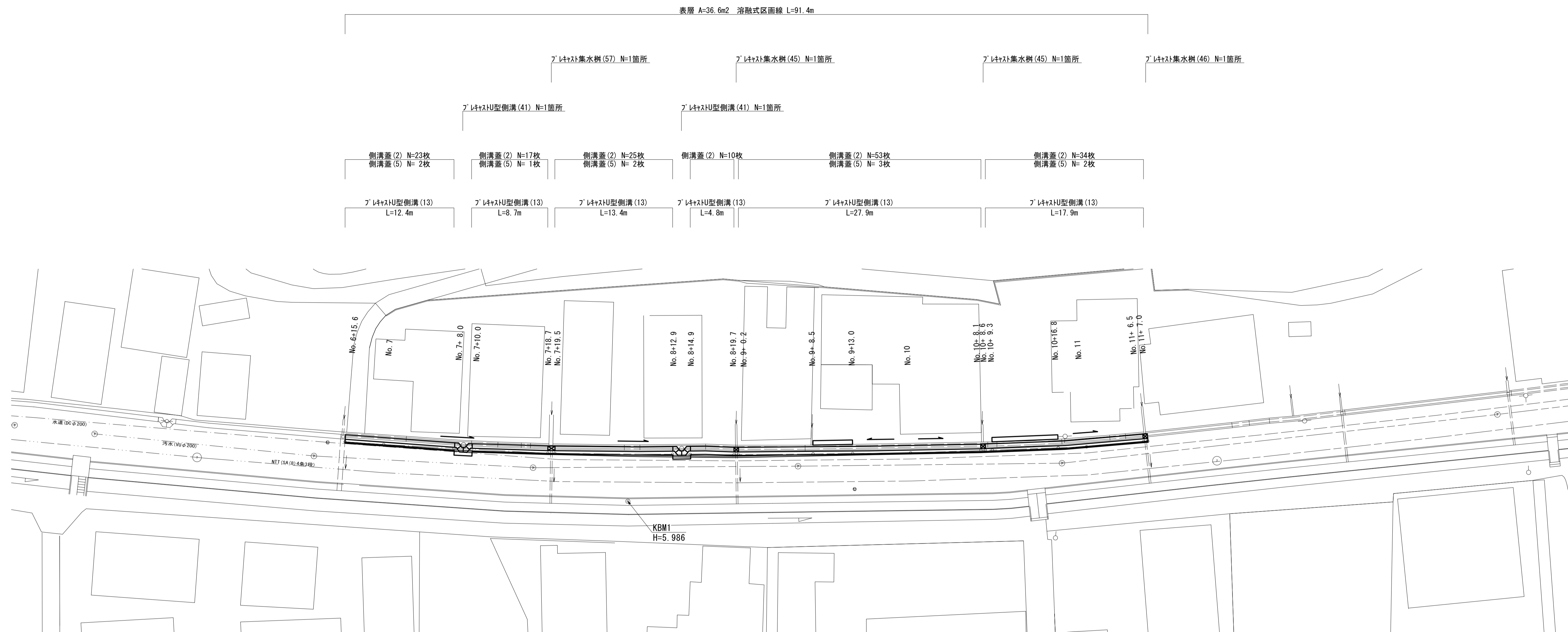
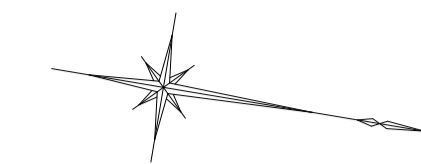


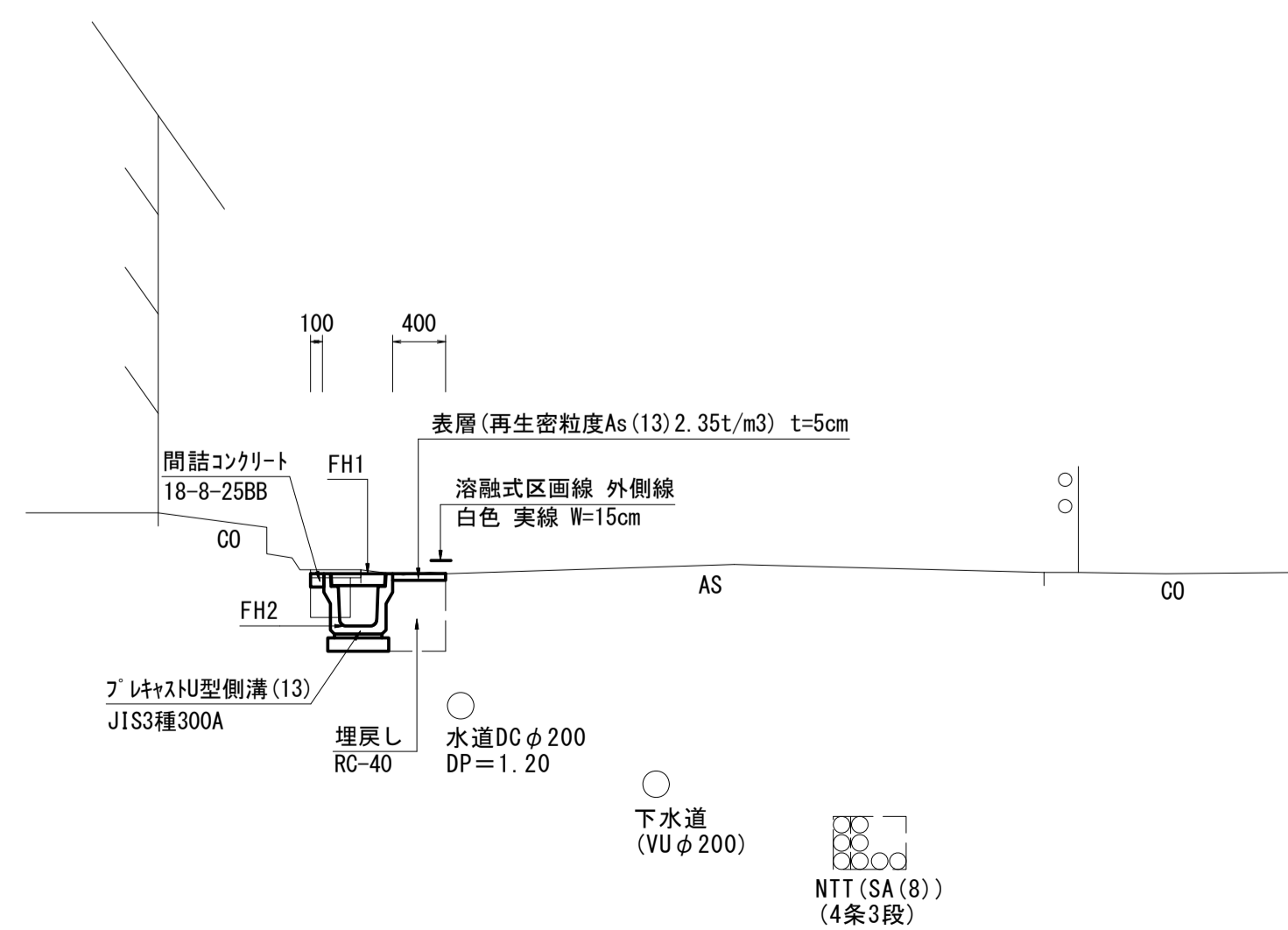
平面図

S=1:250



S=1:50

No. 6+15.6~No. 11+7.0



舗装版破砕	0.65	m
表層	0.40	m
床掘り	0.38	m ²
埋戻し	0.23	m ²
間詰コンクリート	0.10	m
コンクリート構造物取壊し	0.10	m ²

測点	No. 6+15.6	No. 7	No. 7+8.0	No. 7+10.0	No. 7+18.7	No. 7+19.5	No. 8+12.9	No. 8+14.9	No. 8+19.7	No. 9+0.2
FH1	6.57	6.43	6.26	6.22	6.04	6.04	5.95	5.94	5.91	5.91
FH2	6.18	6.04	5.87	5.83	5.65	5.65	5.56	5.55	5.52	5.52

測点	No. 9+8.5	No. 9+13.0	No. 10	No. 10+8.1	No. 10+8.6	No. 10+9.3	No. 10+16.8	No. 11	No. 11+6.5	No. 11+7.0
FH1	5.92	5.93	5.94	5.86	5.86	5.85	5.78	5.75	5.62	5.62
FH2	5.53	5.54	5.55	5.47	5.47	5.46	5.39	5.36	5.23	5.23

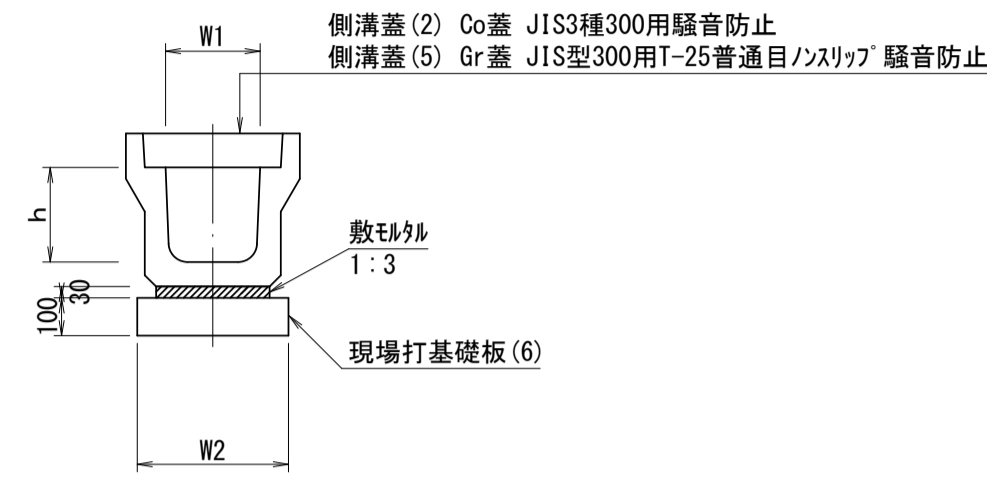
※本図面はA1サイズを原寸とする。

工事名	令和5年度 南道権借第3号 高茶屋二丁目地内道路改修工事		
施工箇所名	津市 高茶屋二丁目 地内		
図面の種類	平面図・標準横断面図		
縮尺	図示	図面番号	1 / 2
事業所名	津市建設部 津南工事事務所		

各種構造図

S=1:20

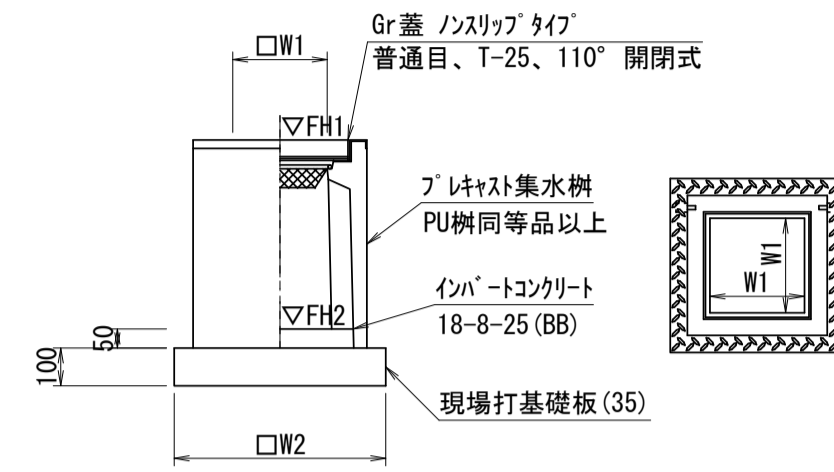
プラスチックU型側溝 (13)



名称		規格	単位	数量	備考
プラスチックU型側溝	3種	名称	300A	10.00	リサイクル認定製品
		個	5.00		
敷き砂	1:3	m ³	0.11		
現場打基礎板(6)		枚	5.00		
基面整正		m ²	4.60		
h		mm	300		
W1		mm	300		
W2		mm	460		
参考重量		kg	419		製品1個当たり重量

※グレーチング蓋については、10mlに1枚布設すること。

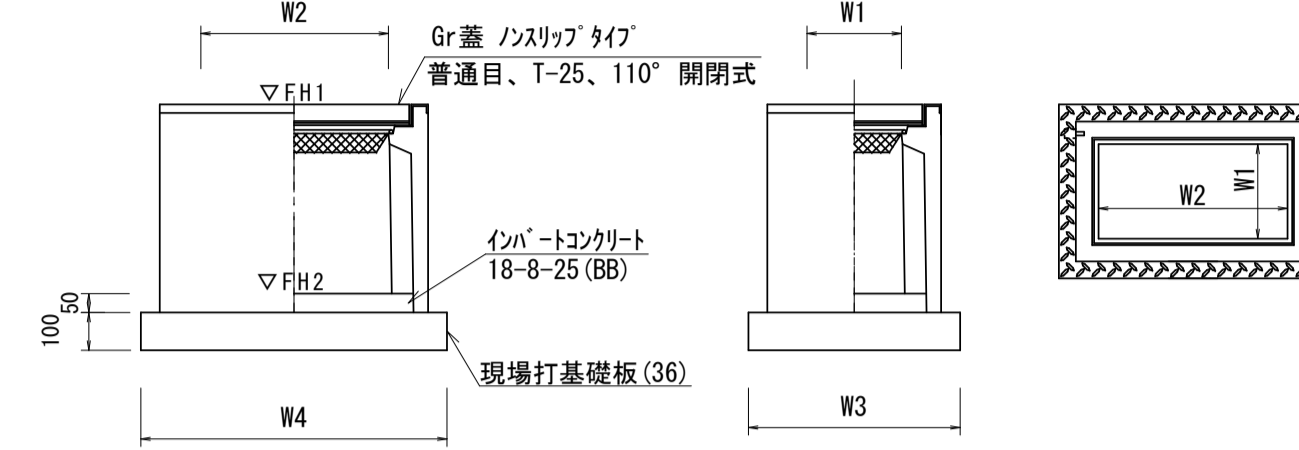
プラスチック集水樹 (45) (46)



名称	規格	単位	数量		備考
			(45)	(46)	
プラスチック集水樹		個	10.00	10.00	PU樹同等品以上
インバートコンクリート	18-8-25 (BB)	m ³	0.05	0.05	t=50
現場打基礎板(35)		枚	10.00	10.00	
基面整正		m ²	3.84	3.84	
タイプ			300A	300B	
W1		mm	300	300	
W2		mm	620	620	
参考重量		kg	164	187	製品1個当たり重量

測点	天端高さ ▽FH1	樹底高さ ▽FH2	備考
No. 8+19.7	FH1 = 5.91	FH2 = 5.36	(45)
No. 10+ 8.1	FH1 = 5.86	FH2 = 5.31	(45)
No. 11+ 6.5	FH1 = 5.62	FH2 = 4.97	(46)

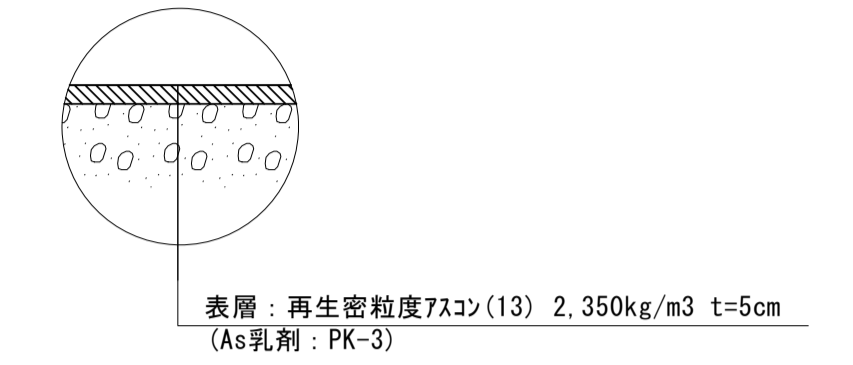
プラスチック集水樹 (57)



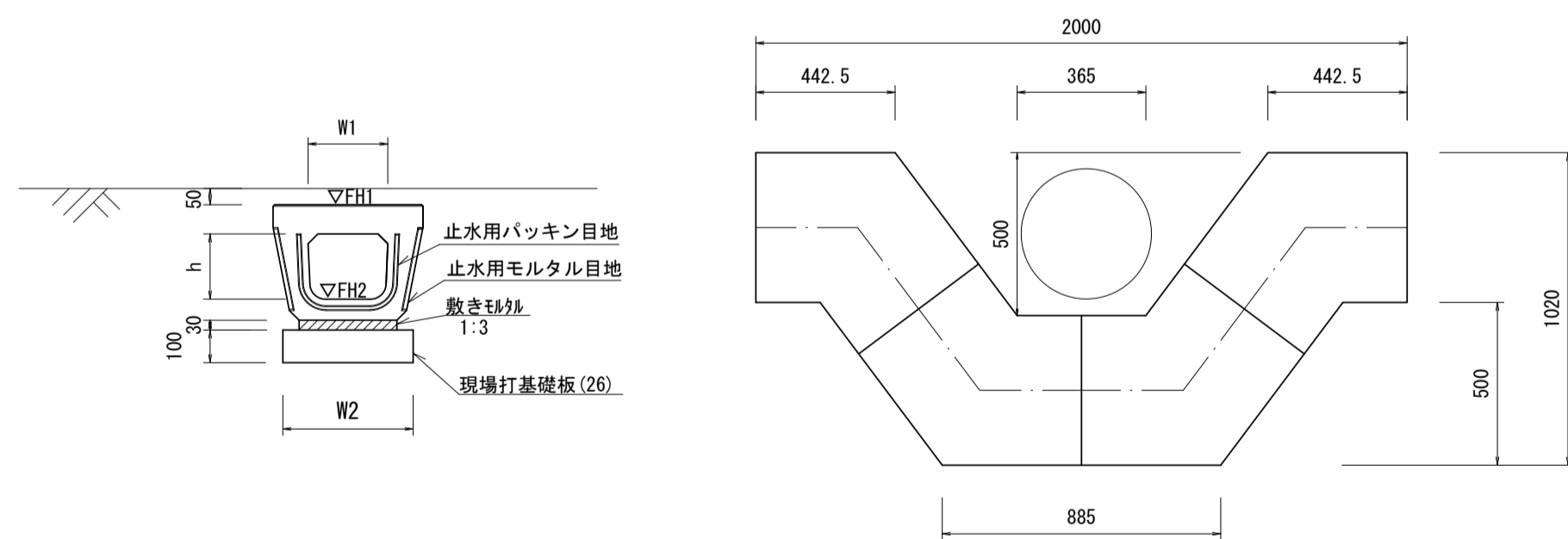
名称	規格	単位	数量		備考
			(57)		
プラスチック集水樹		個	10.00		PU樹同等品以上
インバートコンクリート	18-8-25 (BB)	m ³	0.09		t=50
現場打基礎板(36)		m ³	10.00		
基面整正		m ²	5.70		
タイプ			300×600B		
W3		mm	620		
W4		mm	920		
W1		mm	300		
W2		mm	600		
参考重量		kg	234		製品1個当たり重量

測点	天端高さ ▽FH1	樹底高さ ▽FH2	備考
No. 7+18.7	FH1 = 6.04	FH2 = 5.39	(57)

舗装構成図

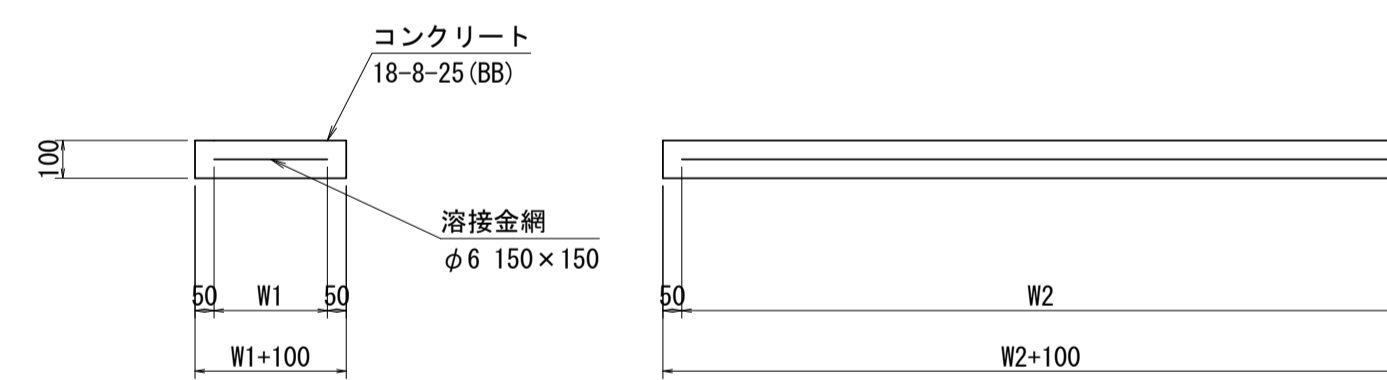


プラスチックU型側溝 (41)



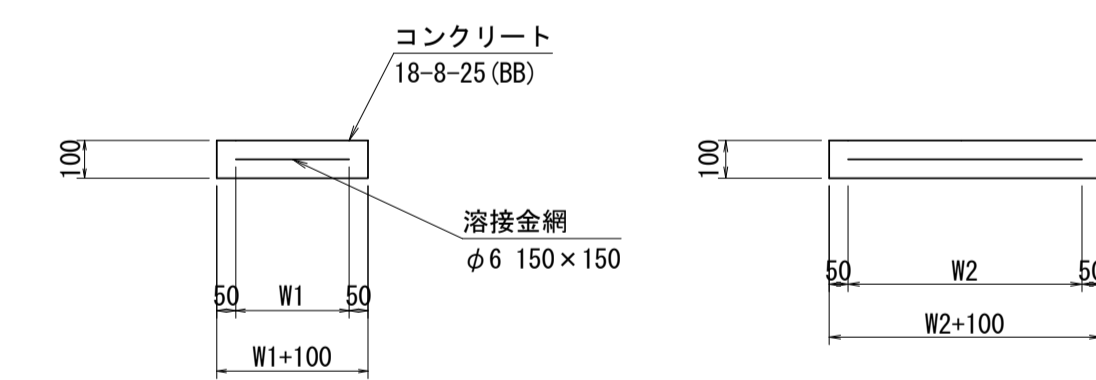
名称		規格	単位	数量	備考
プラスチックU型側溝	電柱除け踏架	名称	300用	10.00	L=25m/10箇所
		個	40.00		
敷き砂	1:3	m ³	0.27		
現場打基礎板(26)		枚	20.00		
基面整正		m ²	11.50		
h		mm	250		
W1		mm	296		
W2		mm	460		
参考重量		kg	185		製品1個当たり重量

現場打基礎板 (6) (26)



名称	規格	単位	数量		備考
			(6)	(26)	
現場打基礎板		枚	10.00	10.00	
コンクリート	18-8-25 (BB)	m ³	0.92	0.58	
同上型枠		枚	3.09	2.19	
路盤紙	クラフト紙	m ²	9.20	5.75	
溶接金網	φ6 150×150	m ²	6.84	4.14	
W1		mm	360	360	
W2		mm	1900	1150	
参考重量		kg	216	135	製品1枚当たり重量

現場打基礎板 (35) (36)



名称	規格	単位	数量		備考
			(35)	(36)	
現場打基礎板		枚	10.00	10.00	
コンクリート	18-8-25 (BB)	m ³	0.38	0.57	
同上型枠		m ²	1.67	2.03	
路盤紙	クラフト紙	m ²	3.84	5.70	
溶接金網	φ6 150×150	m ²	2.70	4.26	
W1		mm	520	520	
W2		mm	520	820	
参考重量		kg	90	134	製品1枚当たり重量

※本図面はA1サイズを原寸とする。

工事名	令和5年度 南道維償第3号 高茶屋二丁目地内道路改修工事		
施工箇所名	津市 高茶屋二丁目 地内		
図面の種類	各種構造図		
縮尺	1:20	図面番号	2 / 2
事業所名	津市建設部津南工事事務所		